

---

いばらきの家 モデルハウス浴室・洗面室・ アイディアコンペ

## テーマ： こだわりのウォーターゾーン

---

### 概要

つくば市研究学園駅近くにあり、つくばハウジングパーク内、モデルハウスの水廻り、浴室・洗面室・1階トイレを公開に向けて、プロ・アマを問わず幅広くプラン・アイデアを募集致します。本企画に賛同し、優れたプラン・アイデアをお寄せ頂いた方の中から入賞者には賞金を授与いたします。

### 募集要項

外部との融合を想定し、気持ちの良い水廻りをプランニングして下さい。それぞれの収納スペースや、使い勝手の良い動線、いばらきの家の不変のテーマである無垢材の使用など、自由なプラン・アイデアを募集します。ただし、安全性を考慮した、実現可能なものに限りです。

### 応募資格

特にありません。  
アマチュアの方で図面が描けない方でも、スケッチで結構です。御応募ください。

### 応募方法

A3用紙2.3枚程度、パースなどある場合は別として考えます。プランニングシートとデータを送付  
※データ形式は、PDF形式。データが存在しない場合は、不要。データの送付方法は、「CD-ROMにて、シートと共に郵送する」又は「下記提出先メールアドレスにメール添付で送る」のいずれかとして下さい。  
尚 御応募頂いた 図面・パース等資料は、一切御返却出来ません。  
※その他、詳細等は、弊社ホームページを参照頂くか、又は担当・泉までお問い合わせ下さい。

### 表彰

◎特賞 (1名) 5万円  
◎特別賞(1名) 3万円

### 募集期間

2009年8月17日(月)※当日必着の事

### 提出先 お問合せ

〒305-0817 つくば市研究学園A-55街区(つくばハウジングパーク内)  
株式会社 茨城県南木造住宅センター・**こだわりのウォーターゾーン** アイディアコンペ宛  
TEL :029-852-8010 FAX :029-852-8005 担当・泉  
Email: mail@ibarakinoie.com  
URL: <http://www.ibarakinoie.com>

### 注意事項

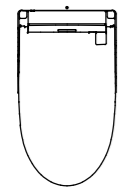
本コンペの応募作品の著作権は応募者に帰属しますが、入賞作品及び入選作品の発表に関する権利は主催者が保有いたします。  
応募に関する諸経費はすべて応募者の負担になります。  
入賞作品が模倣と判断された場合、受賞を取り消すことがあります。  
入賞作品、及びすべての応募作品は弊社の広告制作物、作品展示会、カタログ、商品デザイン等に使用することがありますので、あらかじめ御了承ください  
募集要項の内容については、都合により一部変更する場合があります。  
応募作品は原則としてご返却いたしません。



# こだわりのウォーターゾーン 応募シート②

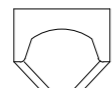
参考として各設備の大きさの目安を図式しております。  
使用する設備の数や仕様は自由です。  
尚、下記の目安は一例にすぎません。皆様方の自由な  
プラン、アイデアをお寄せください。

大便器の目安



約40cm x 約70cm

小便器の目安

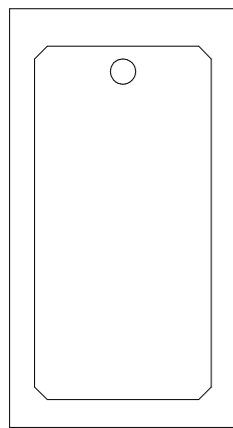


約38cm x 約40cm

人の大きさの目安



浴槽の目安

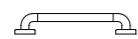


約90cm x 約1m60cm

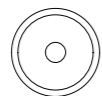
水栓の目安



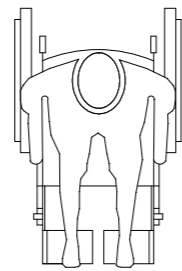
手すりの目安



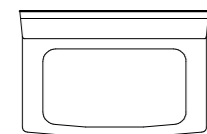
浴槽用イスの目安



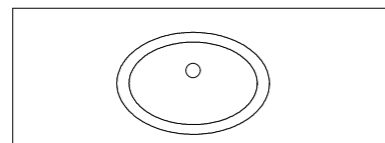
車椅子の大きさの目安



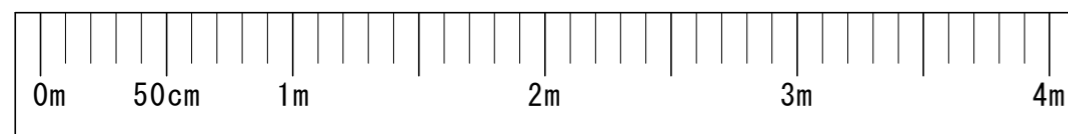
洗面台の目安



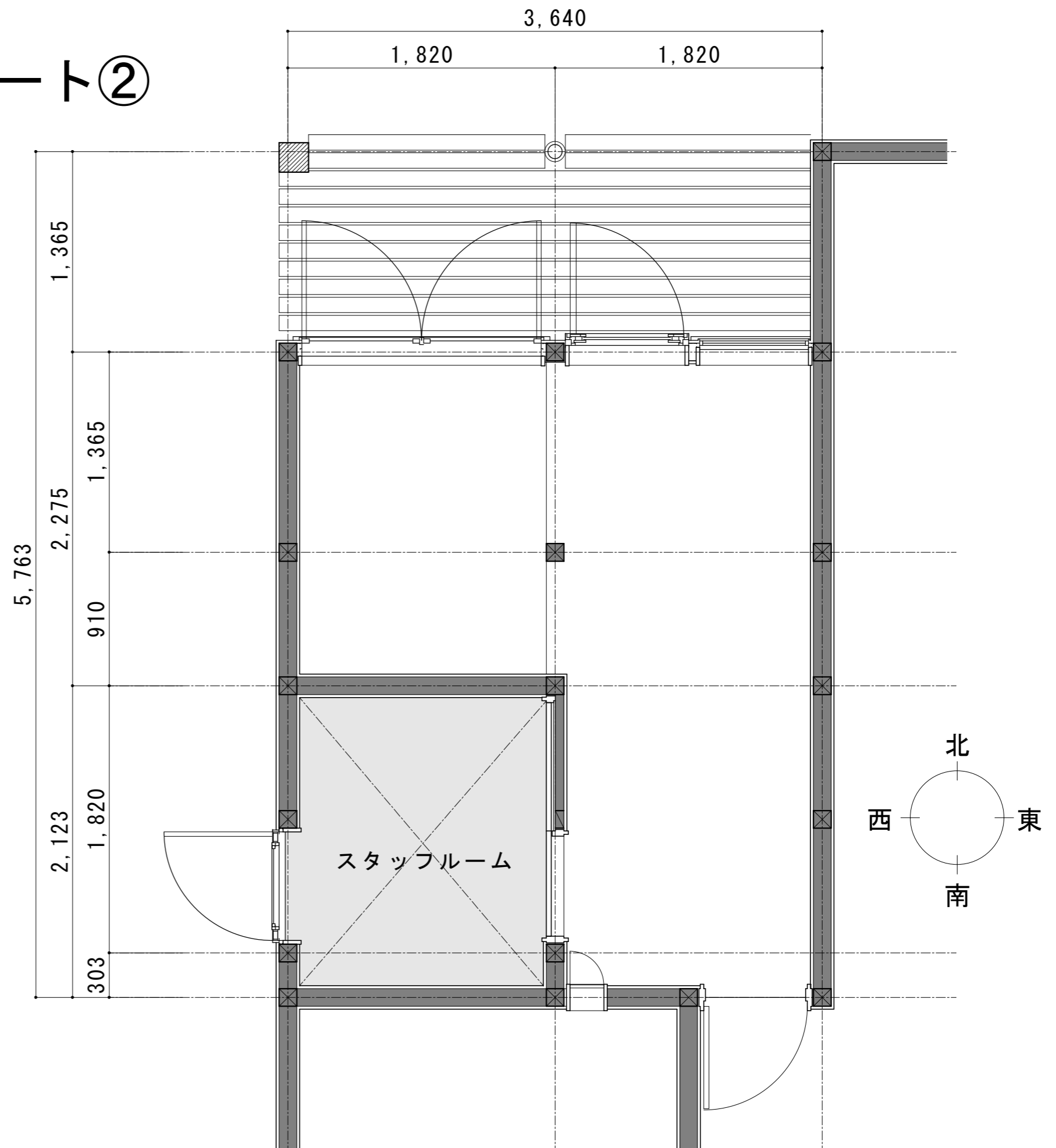
約75cm x 約50cm



約1m50cm x 約55cm  
※幅は最大3mまで延長可



1/30用目盛



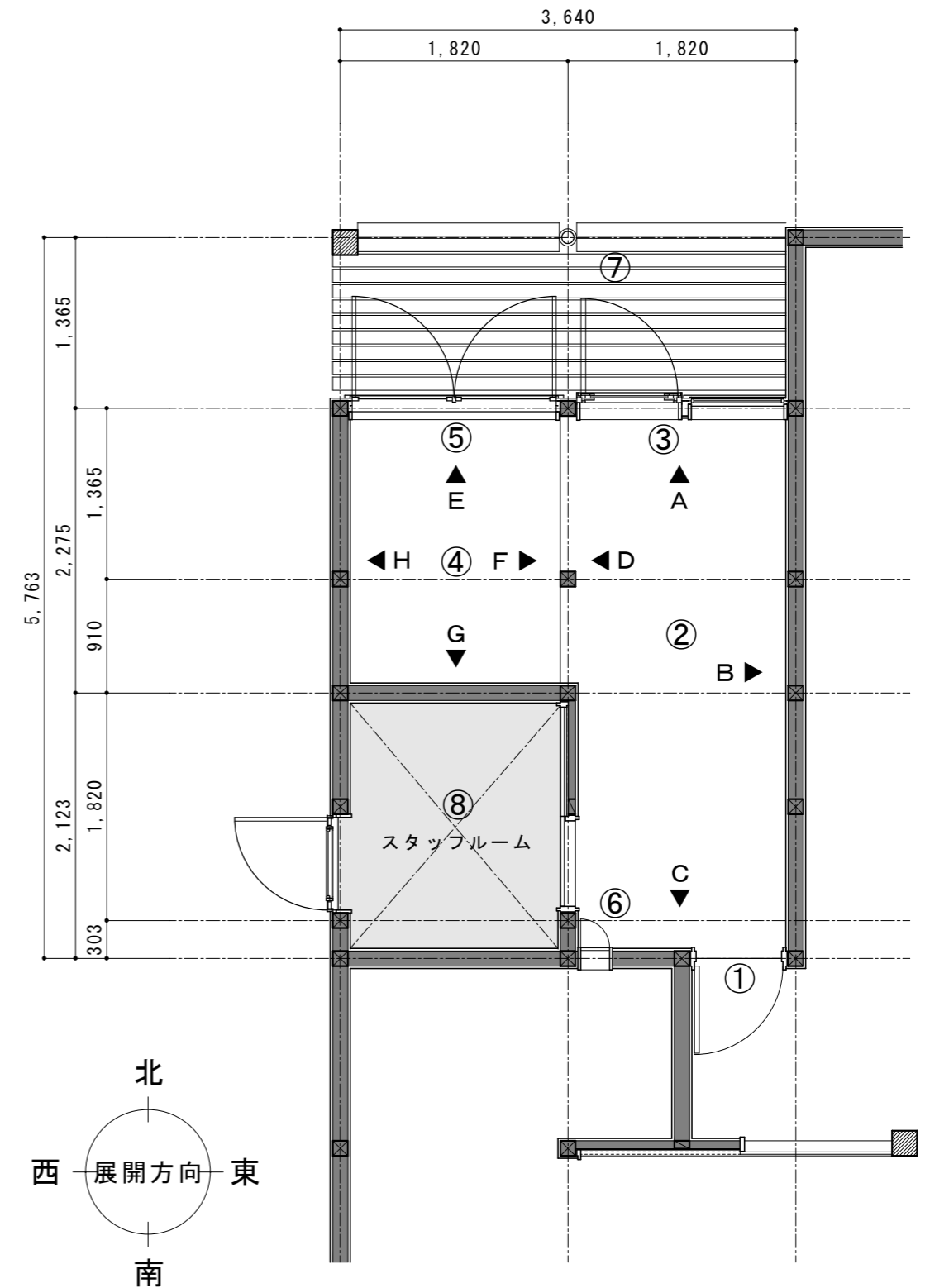
平面図 S=1/30

株式会社 茨城県南木造住宅センター

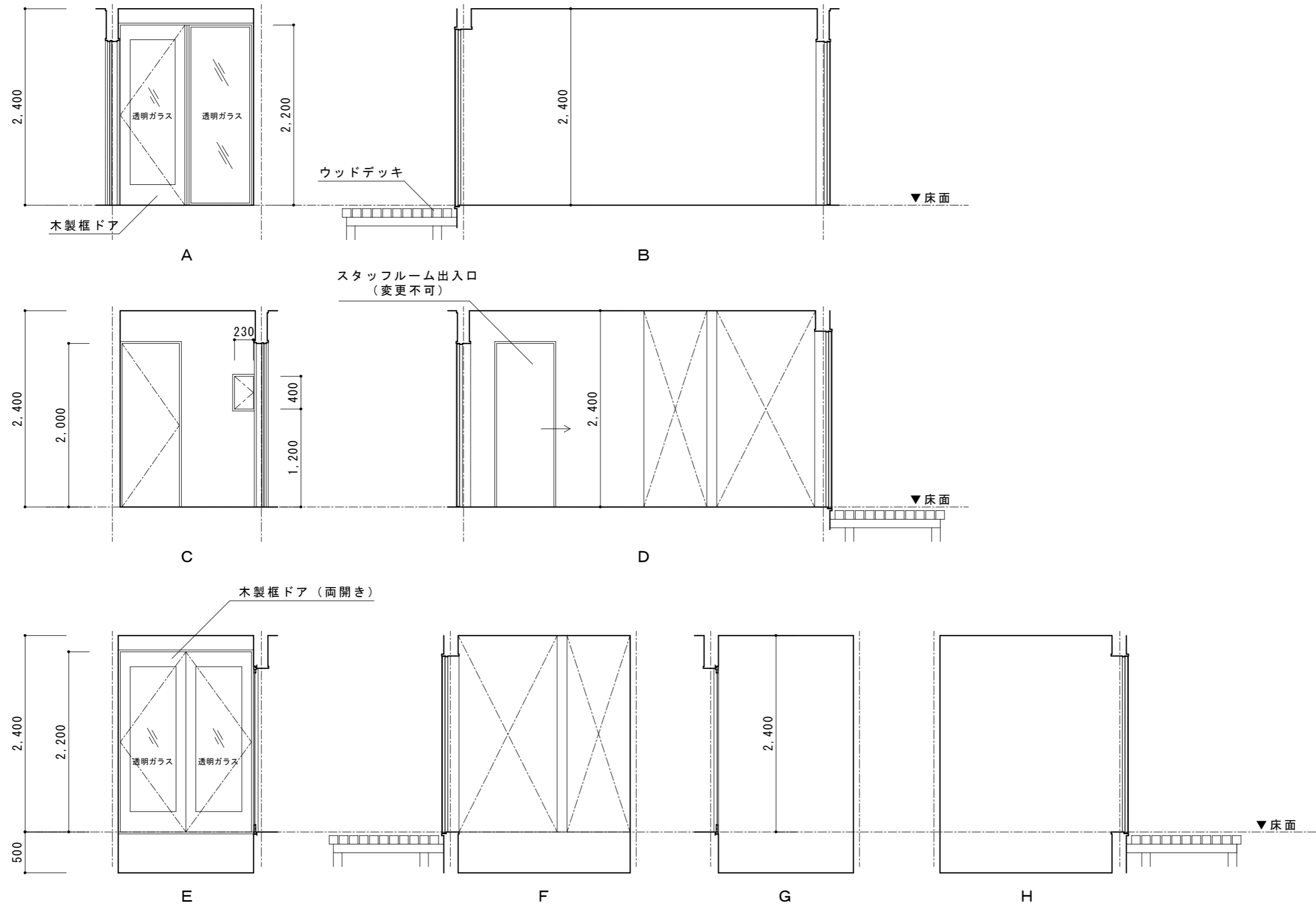
# こだわりのウォーターゾーン 設計資料①

※モデルハウスの北西のかどにあたる部分が今回のご提案いただくスペースとなります。

- ① モデルハウス、玄関ホールからの水廻りへの出入り口です。公開時は開け放しても良いドアです。
- ② このスペースを洗面、便器、収納SPと考えています。
- ③ 北側の縦2分割で右半分はハメコミのガラス、左半分は片開きの木製框ガラスドアです。高さは床面から2200までの開口です。
- ④ 浴室となるスペースです。
- ⑤ ③と同じサイズですがこちらは両開きの木製框ガラスドアとなります。
- ⑥ この小さな扉はダイニング側に置いた洗濯機に洗面室で脱いだ衣類を入れる為の扉です。貴方のアイデアの妨げとなる様であれば、移動可能です。
- ⑦ 水廻りから出入り出来る木製デッキです。外部との融合、外部と室内の曖昧な空間、そんなウォーターゾーンを提案してください。このアイデアコンペでここが一番のポイントかもしれません！
- ⑧ 私たちの出入り口と給湯室になっています。ここの出入り口はこのままで移動変更不可です。



# こだわりのウォーターゾーン 設計資料②



展開図 S=1/50